

# ひまわりサニークラブ (2歳児親子教室)のご案内

所沢ひまわり幼稚園では、子育て支援の一環として、2歳児を対象とした親子教室を開設しております。  
お父さまお母さまが育児を楽しみ、お子さまの生活体験を豊かに広げるお手伝いできれば幸いです。

ひまわりサニークラブは、親子であそびます

ねらい1 親子のふれあいを深める

ねらい2 子どものあそびの幅を広げる

ねらい3 おとうさんおかあさん自身が 楽しみ くつろぐ

対象	2歳児(令和4年4月2日~令和5年4月1日生まれ)と保護者
内容	親子で外あそび・工作・絵本の読みきかせ・誕生会ミニ講習会 季節の行事(七夕・クリスマス会)など プチ預かり保育あります。(詳細はお問い合わせください)
期間	前期:令和7年5・6・7・9・10月 / 週1回 10:00~11:30 後期:令和7年11・12月 令和8年1・2・3月 / 週1回 10:00~11:30 ① 火曜日コース(通年・前期・後期) ② 木曜日コース(通年・前期・後期)
定員	各コース 15組
費用	月謝 3,000円 ※教材費・傷害保険代を含みます。
受付	令和6年12月1日(金)からです。定員になり次第、締め切りとなります。 入会申込書にご記入のうえ、幼稚園に直接お持ちいただくか、FAX または郵送 でお願いします。

学校法人太陽学園 **所沢ひまわり幼稚園**

園長 守谷 靖

担当 大館 旗味子

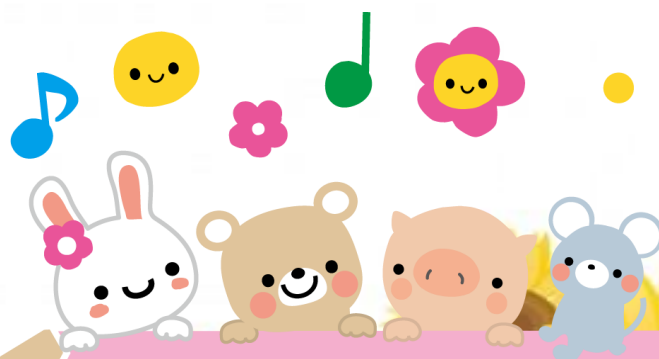
伊藤 梢

〒359-1164 所沢市三ヶ島4-2282

TEL 04-2949-0426

FAX 04-2949-0497

HP <https://www.himawari-kg.com>



おやこで あそびに きてね!



きりとり

## ひまわりサニークラブ入会申込書 令和7年度

ふりがな お子さまの 名 前		男 ・ 女
		第 子
家庭での呼び方		令和 年 月 日生まれ
ふりがな 参加される保護者さまの 名 前		
住 所	〒 _____	
電 話 番 号		
ク ラ ス (お選びください)	火曜日コース (通年・前期・後期) 木曜日コース (通年・前期・後期)	
食物アレルギー (有・無)		
兄弟姉妹の 名前と年齢		

※ 差し支えのない範囲でご記入ください。