

令和7年度

ひまわりサニークラブ (2歳児親子教室)のご案内

所沢ひまわり幼稚園では、子育て支援の一環として、2歳児を対象とした親子教室を開設しております。
お父さまお母さまが育児を楽しみ、お子さまの生活体験を豊かに広げられるお手伝いできれば幸いです。

ひまわりサニークラブは、親子であそびます

ねらい1 親子のふれあいを深める

ねらい2 子どものあそびの幅を広げる

ねらい3 おとうさんおかあさん自身が 楽しみ くつろぐ

対象	2歳児（令和4年4月2日～令和5年4月1日生まれ）と保護者
内容	親子で外あそび・工作・絵本の読みきかせ・誕生会ミニ講習会 季節の行事（七夕・クリスマス会）など プチ預かり保育あります。（詳細はお問い合わせください）
期間	前期：令和7年5・6・7・9・10月 / 週1回 10:00～11:30 後期：令和7年11・12月 令和8年1・2・3月 / 週1回 10:00～11:30 ① 火曜日コース（通年・前期・後期） ② 木曜日コース（通年・前期・後期）
定員	各コース 15組
費用	月謝 3,000円 ※教材費・傷害保険代を含みます。
受付	令和6年12月2日（月）からです。定員になり次第、締め切りとなります。 入会申込書にご記入のうえ、幼稚園に直接お持ちいただくか、FAX または郵送 でお願いします。

学校法人太陽学園 所沢ひまわり幼稚園

園長 守谷 靖

担当 大館 旗味子

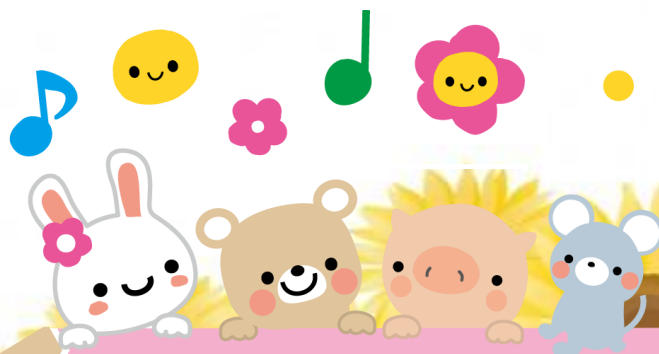
伊藤 梢

〒359-1164 所沢市三ヶ島4-2282

TEL 04-2949-0426

FAX 04-2949-0497

HP <https://www.himawari-kg.com>



おやこであそびにきてね!



きりとり

ひまわりサニークラブ入会申込書 令和7年度

ふりがな お子さまの 名 前		男 ・ 女
		第 子
家庭での呼び方		令和 年 月 日生まれ
ふりがな 参加される保護者さまの 名 前		
住 所	〒 _____	
電 話 番 号		
ク ラ ス (お選びください)	火曜日コース (通年・前期・後期) 木曜日コース (通年・前期・後期)	
食物アレルギー (有・無)		
兄弟姉妹の 名前と年齢		

※ 差し支えのない範囲でご記入ください。